

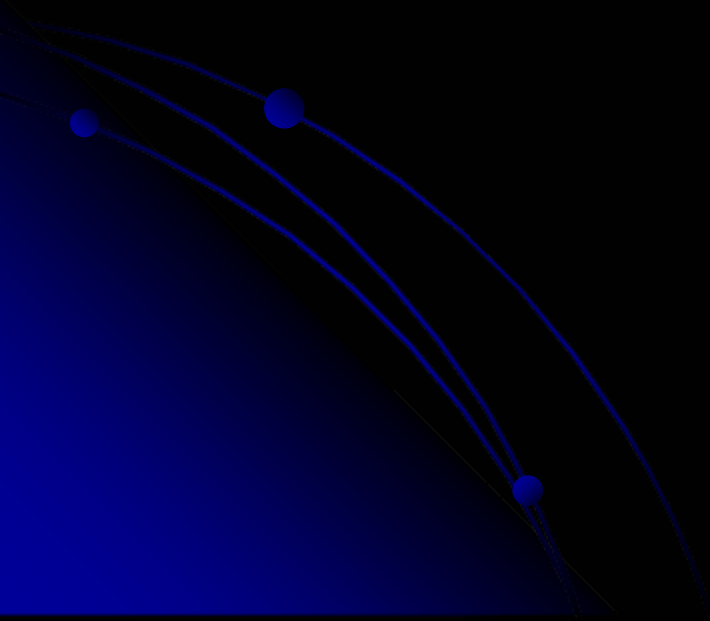
# Desmopresina Biogénesis Bagó en la cirugía de cáncer en caninos

Guillermo A. Hermo

- Laboratorio de Oncología Molecular, Departamento de Ciencia y Tecnología, Universidad Nacional de Quilmes.




Usos



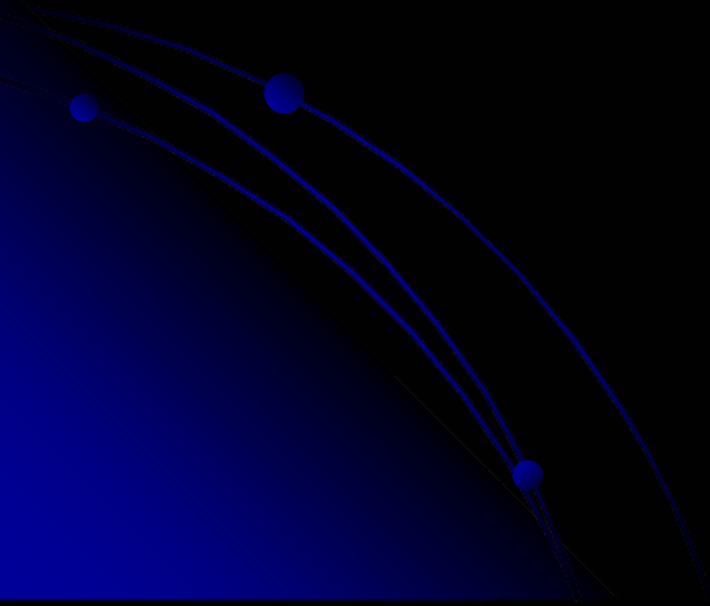
# Desmopresina (DDAVP)

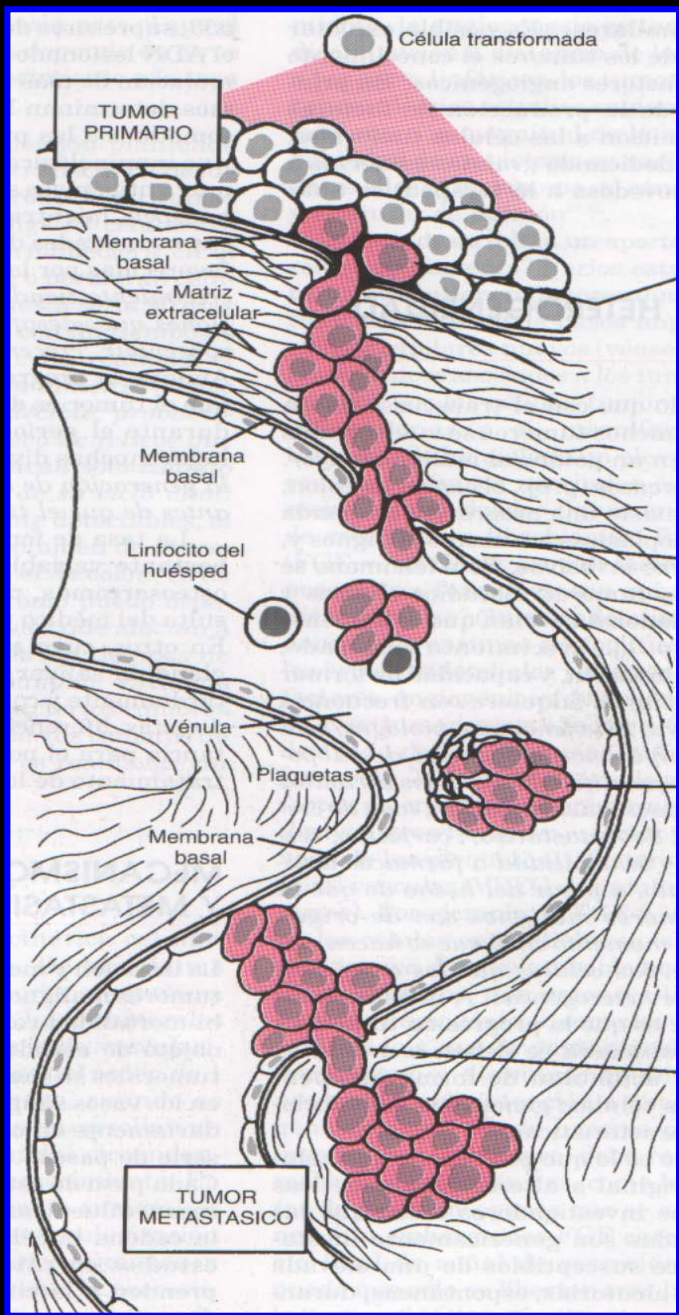
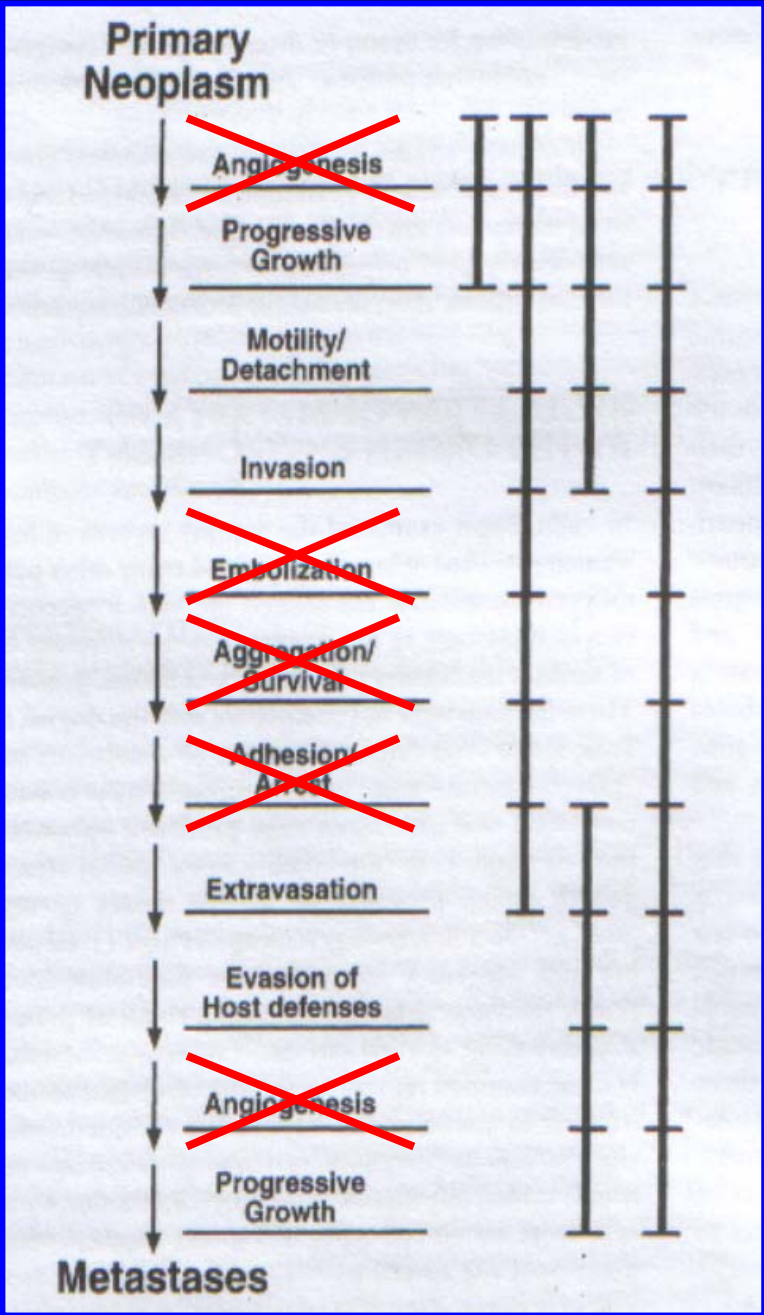
Uso clínico en:

- Diabetes insípida central
- Enf. de Von Willebrand
- Desordenes hemostáticos debido a enfermedad hepática o renal crónica (síndrome uremico)

- Hemofilia A
  - By-Pass Cardiopulmonar
  - Como pre-quirúrgico en cirugías con abundante sangrado (otoplastia cosmetica, extracciones dentales, biopsia hepática, etc.)
- 

# Resultados en perras con cáncer mamario localmente avanzado





- Minucioso examen clínico para programar la cirugía
- -30 min. y + 24hs
- Infusión endovenosa: 15 segundos
- Cuidadosa manipulación de los tejidos
- Cambio de instrumental en cada plano quirúrgico



Available online at [www.sciencedirect.com](http://www.sciencedirect.com)



The Veterinary Journal 178 (2008) 103–108

---

---

The  
Veterinary Journal

---

---

[www.elsevier.com/locate/tvjl](http://www.elsevier.com/locate/tvjl)

## Perioperative desmopressin prolongs survival in surgically treated bitches with mammary gland tumours: A pilot study

Guillermo A. Hermo <sup>a,\*</sup>, Perla Torres <sup>b</sup>, Giselle V. Ripoll <sup>a</sup>, Alejandra M. Scursoni <sup>a,d</sup>,  
Daniel E. Gomez <sup>a</sup>, Daniel F. Alonso <sup>a</sup>, Cristina Gobello <sup>c</sup>

<sup>a</sup> *Laboratory of Molecular Oncology, Department of Science and Technology, Quilmes National University, Argentina*

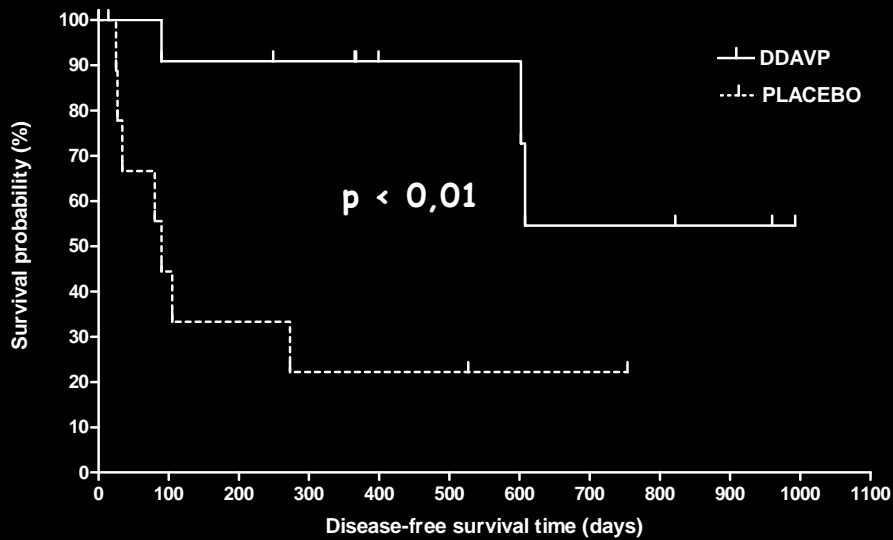
<sup>b</sup> *Faculty of Veterinary Medicine, La Pampa National University, Argentina*

<sup>c</sup> *Animal Physiology, Faculty of Veterinary Medicine, La Plata National University, Argentina*

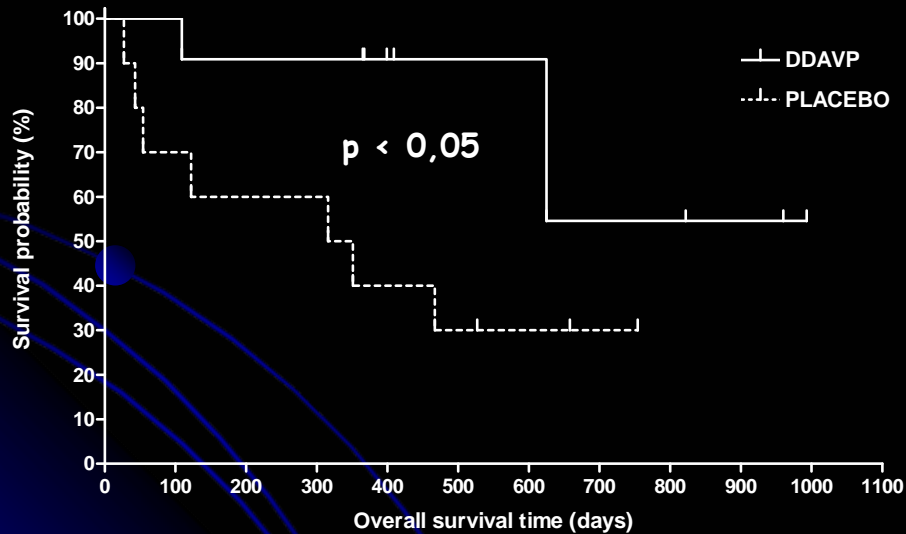
<sup>d</sup> *Department of Pathology, Garrahan Hospital, Buenos Aires, Argentina*

Accepted 21 June 2007





n:21  
 Edad: 8-15 años  
 Peso: 5-45 Kg.  
 Mestizas y de razas  
 Enteras  
 Estadio clinico III y IV



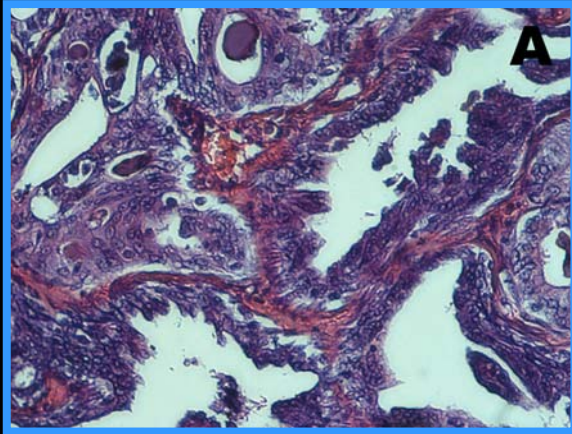
# Journal of the American Animal Hospital Association (enviado)

## Effect of adjuvant perioperative desmopressin in locally-advanced canine mammary carcinoma and its relation to histological grade

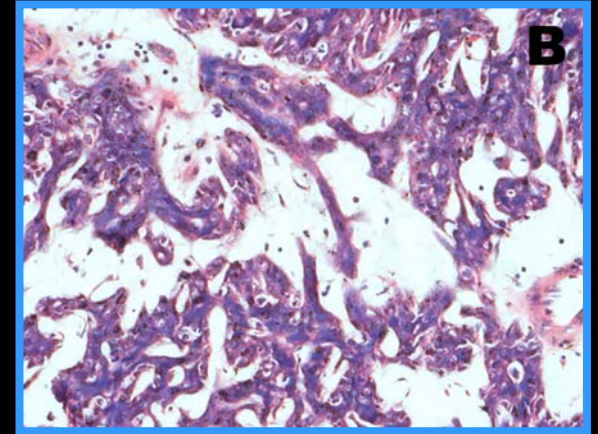
Guillermo A. Hermo <sup>a,d</sup>, Esteban Turic <sup>b</sup>, Daniel Angelico <sup>b</sup>, Alejandra M. Scursoni <sup>c</sup>, Daniel E. Gomez <sup>a</sup>, Cristina Gobello <sup>d</sup>, Daniel F. Alonso <sup>a</sup>

<sup>a</sup> Laboratory of Molecular Oncology, Department of Science and Technology, Quilmes National University; <sup>b</sup> Biogenesis-Bago S.A.; <sup>c</sup> Laboratory of Pathology, Bernal Medical Offices; <sup>d</sup> Animal Physiology, Faculty of Veterinary Medicine, La Plata National University, Buenos Aires, Argentina.

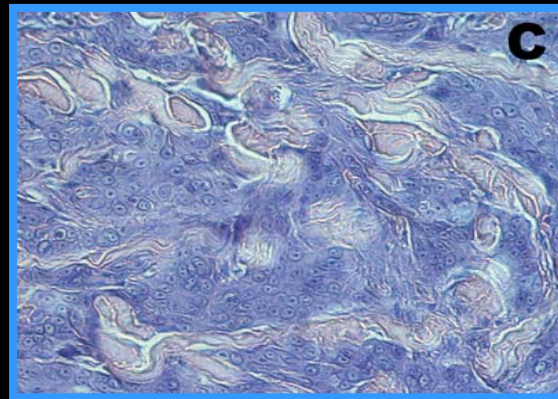
# Resultados histopatológicos



**GH 1**

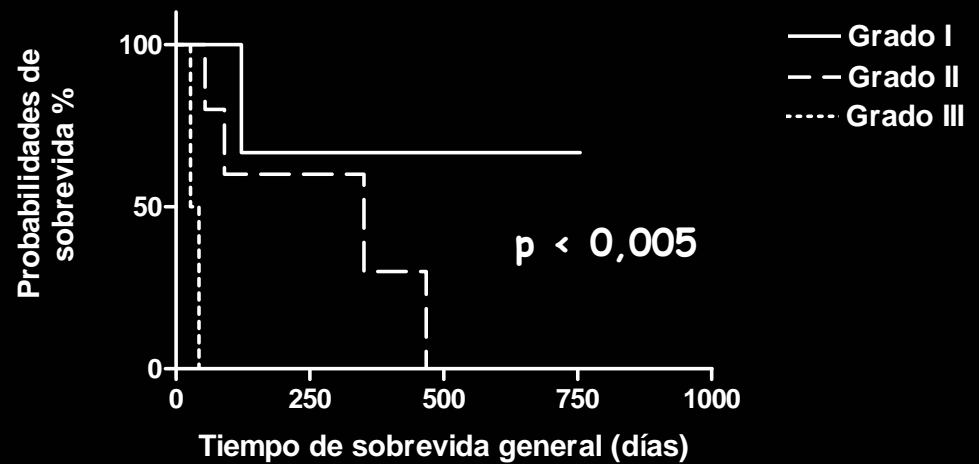
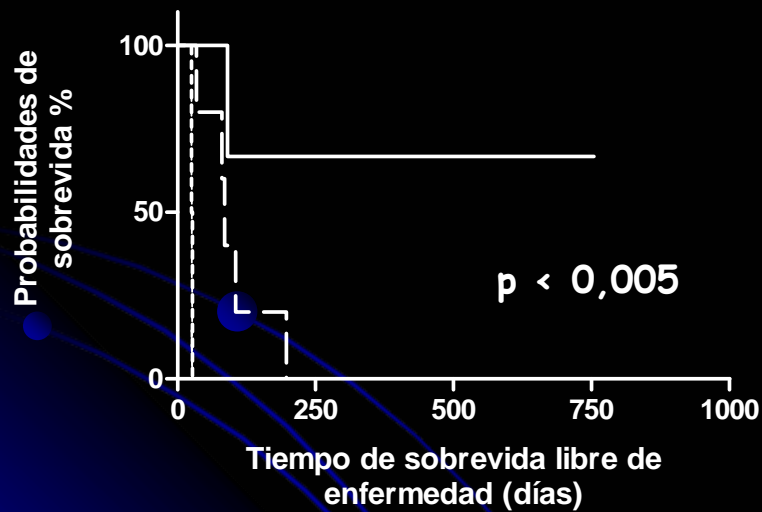


**GH 2**



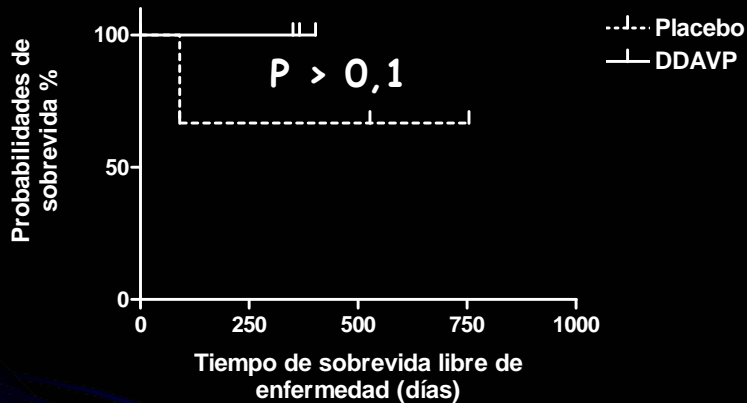
**GH 3**

# Curvas de SG según GH - PLCB

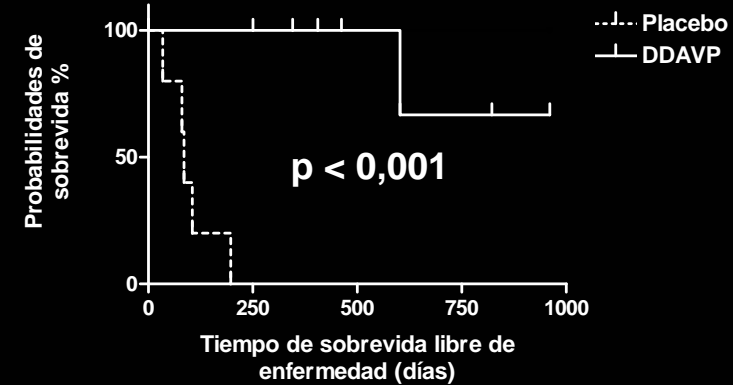


# Curvas de SLE según GH - DDAVP Vs. PLCB

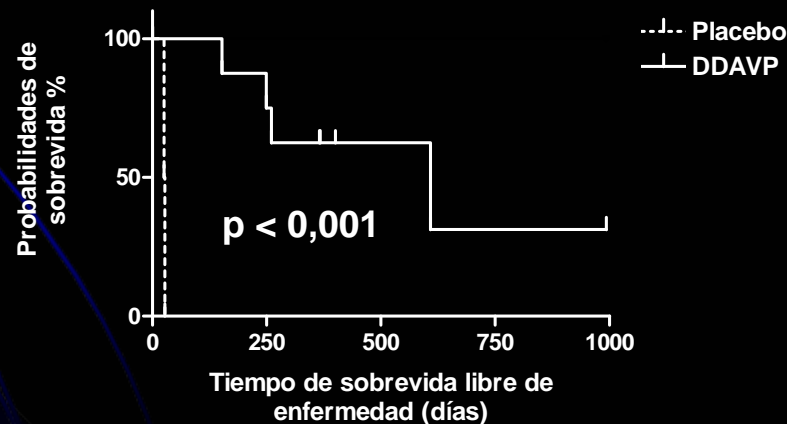
Grado I



Grado II

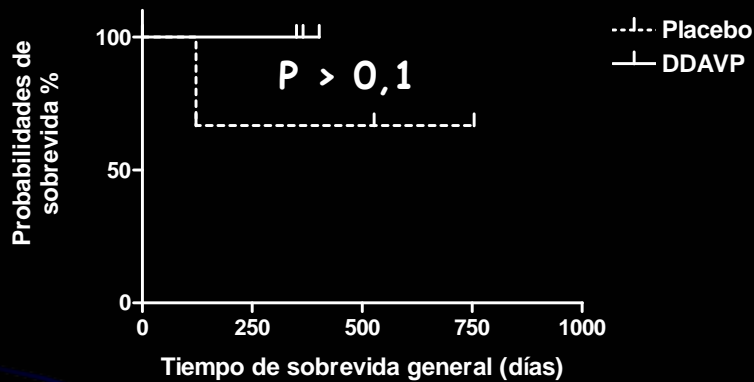


Grado III

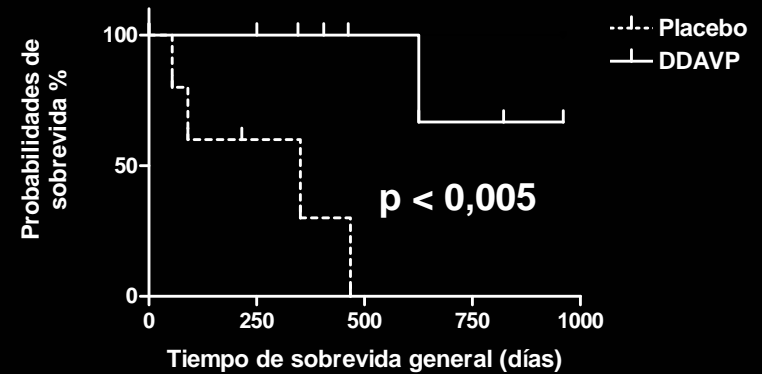


# Curvas de SG según GH - DDAVP Vs. PLCB

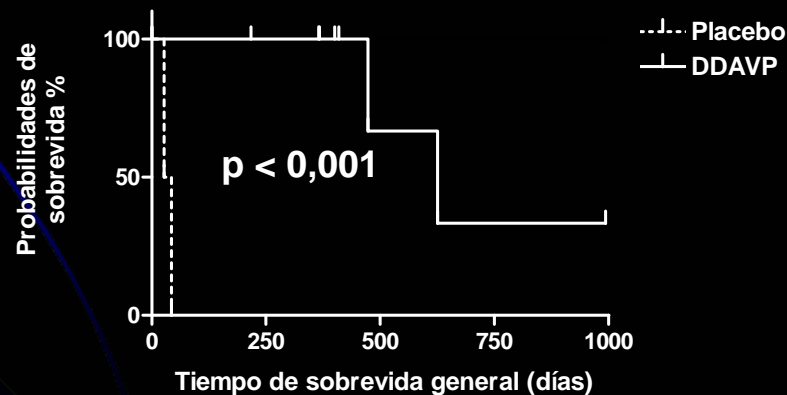
### Grado I



### Grado II



### Grado III



# Uso en otros tumores y otras indicaciones

(efecto hemostático)





- Melanomas



- Leiomioma uterino

- Carcinomas de piel



- Papiloma vesical



- Schwannoma

- Hemangiosarcomas



- Condrosarcoma (oreja)





- Como pre-quirúrgico en cirugías con abundante sangrado:

otoplastia cosmética  
extracciones dentales  
biopsia hepática  
cesáreas

# DISCUSIÓN Y CONCLUSIONES



- Se confirma el efecto beneficioso de DDAVP, sobre SLE y SG
- La DDAVP es segura en la dosis utilizada
- Otros modelos experimentales, han demostrado que la manipulación aumenta la diseminación locoregional y distante de las células malignas

- DDAVP puede contribuir a una rápida encapsulación de tejido tumoral residual (Alonso y col., 1999)
- Rol del FVW (Terraube y col., 2006)
- Pronostico relacionado con la graduación histológica de las NGM, especialmente en los casos de carcinoma simple (Rutteman y col., 2001)

- La terapia perioperatoria con Desmopresina Biogénesis-Bagó prolonga el tiempo de SLE y el tiempo de SG, en perras con carcinomas mamarios de alto grado
- Este medicamento es una excelente herramienta como adyuvante de la intervención quirúrgica, en cánceres agresivos en pequeños animales



MUCHAS GRACIAS !!!

